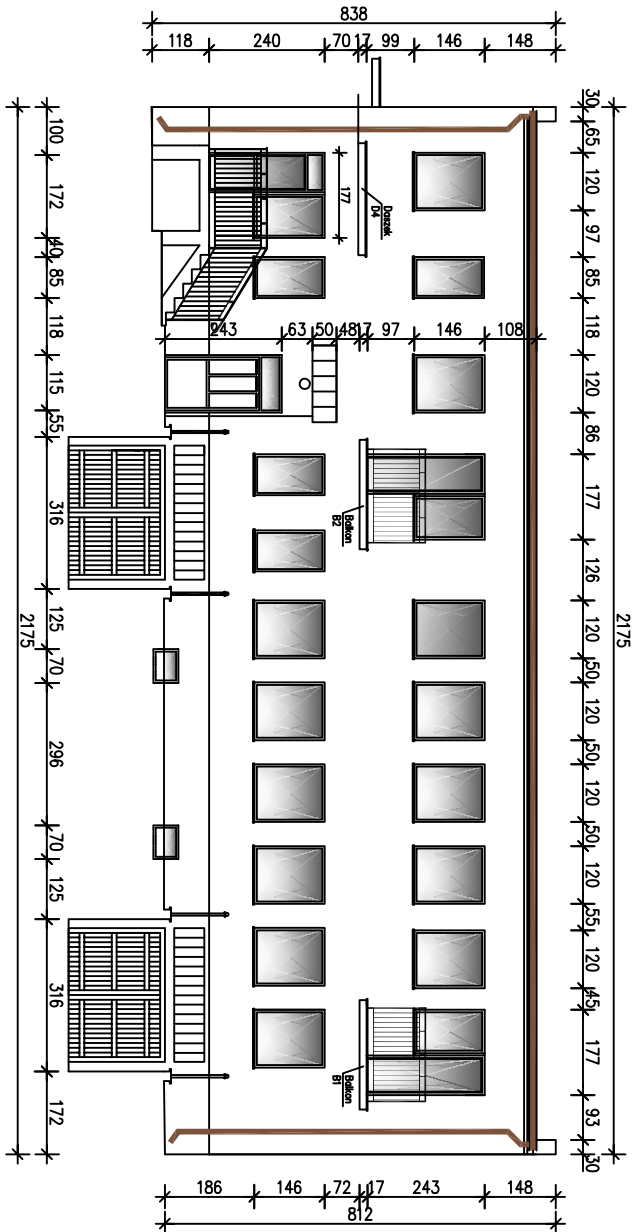
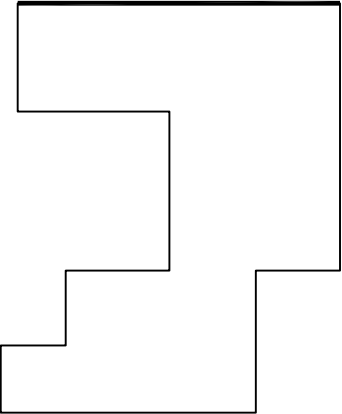



ELEWACJA C



ELEWACJA C

RZUT SYTUACYJNY



INWESTOR: <b>Gmina Dragacz</b> <b>Dragacz 7A, 86-134 Dragacz</b>			
OBIĘT: <b>Kompleksowa modernizacja energetyczna wraz z przebudową kotłowni</b> <b>w budynku Gminnej Przychodni Zdrowia w Dolnej Grupie</b>			
LOKALIZACJA: <b>ul. Akadkowa 1, Dolna Grupa</b>			
		<b>"PSBUD" mgr inż. Piotr Świrzyński</b> ul. Chełmińska 115/20, 86-300 Gniezno tel. kom. 607-420-777, tel./fax. (56) 643 85 60 e-mail: psbud@interia.pl Pracownia: ul. Chełmińska 115/20, 86-300 Gniezno	
Tytuł rysunku: <b>INWENTARYZACJA ELEWACJI C</b>		Skala: <b>1:100</b>	Strona: <b>Budowlana</b>
Funkcja: <b>AUTOR:</b>	NR UPRAWNIENI <b>KUP/0130/PWOK/09</b>	SPECIALNOŚĆ <b>Budowlana</b>	PODPIS
PROJEKTANT: <b>mgr inż. Piotr Świrzyński</b>			
FAZA: <b>PROJEKT BUDOWLANY</b>			DATA: <b>09.2017</b>
			NR AKUSZA <b>18</b>